

DÍA INTERNACIONAL DE LA TIERRA EN EL INSTITUTO INGLÉS ANTUQUENU (E.M.)



Durante la mañana del 13 de abril, el III° TP Servicios de Turismo del *Instituto Inglés Antuquenu*, junto a su Head Teacher, miss Mariana Omans Omans, realizaron el acto matinal para la enseñanza media, conmemorando la efeméride: *Día Internacional de la Tierra (International Earth Day)*. Inicialmente, la directora saludó al alumnado y, posteriormente, se entonaron: el *Himno Nacional de Chile* e Institucional, *Hijos del Alerce*, dirigidos por mister Sergio Millar. Luego, se dio espacio a la reseña de la actividad formativa para reflexionar sobre este relevante día de la tierra, acompañada de un video ilustrando el tema del cuidado de todos los ecosistemas de la tierra. Luego, la coordinadora académica, miss Francisca Vivar, presentó a los cursos que obtuvieron la mejor asistencia durante el mes de marzo, destacándoseles con un diploma, los cuales fueron entregados por miss Alejandra Leal, directora del establecimiento. Finalmente, el alumnado se dirigió a sus salas de clases en esta primera jornada de la semana. Foto 1: portada de la presentación. Foto 2: los estudiantes entonan la Canción Nacional de Chile y se ejecuta el izamiento del Pabellón Patrio.



EARTH DAY!

Cada 22 de abril se celebra el Día de la Tierra.

Esta conmemoración nació en el año 1970, cuando millones de personas en Estados Unidos se movilaron para exigir mayor protección para el medio ambiente.

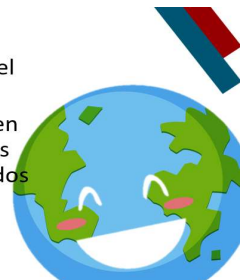
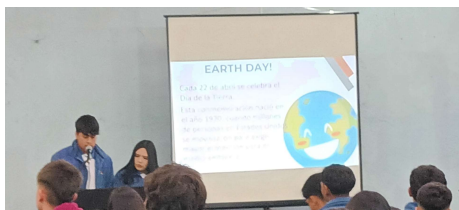


Foto 1 y 2. Fotografía y diapositiva del evento cívico, ilustrando información de la efeméride del día, junto a los locutores.



"The Earth is what we all have in common, so let's protect it together."



Thanks for your attention!

Foto 1 y 2: se muestra el desarrollo de la exposición junto a los locutores. Fotos 3: diapositiva que ilustra esta actividad formativa. Felicitaciones al IIITP Servicios de Turismo y a su profesora por esta significativa presentación que ilustra nuestros principios valóricos del proyecto educativo institucional.